

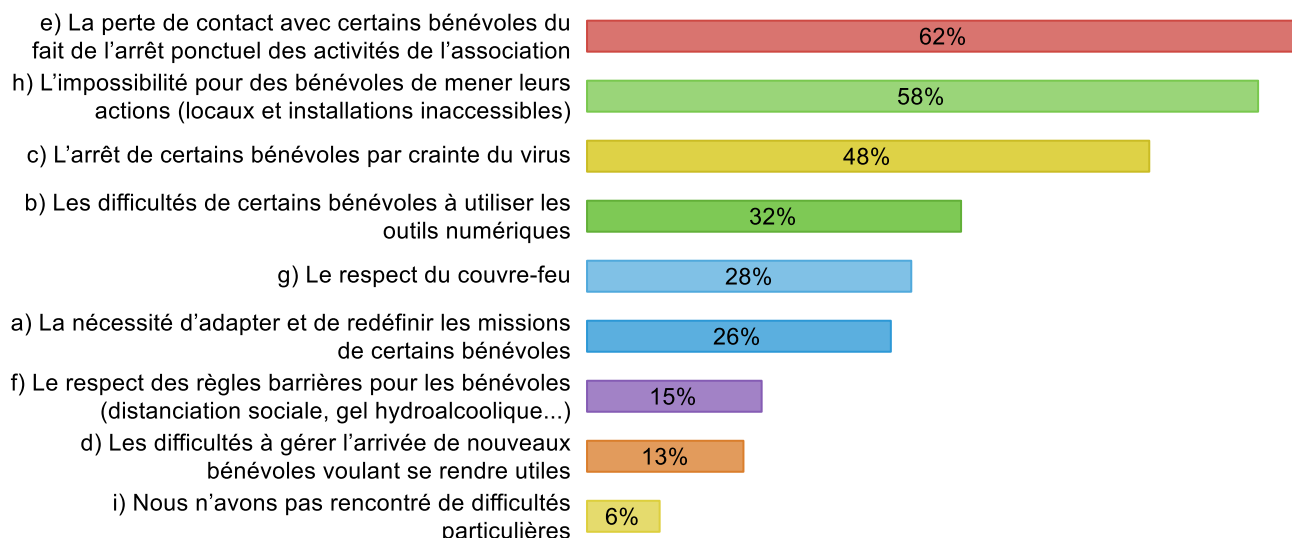
#Covid-19 : où en sont les associations un an après ?

Provence-Alpes-Côte d'Azur

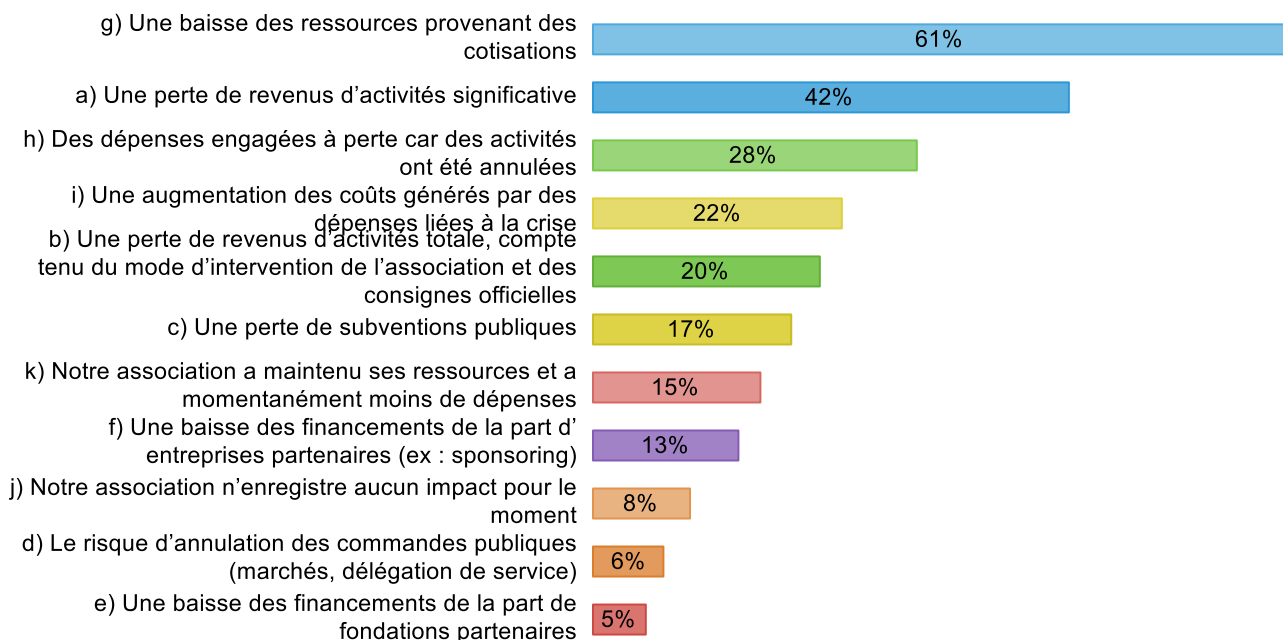
Enquête réalisée du 30 mars au 16 mai 2021 auprès de 574 responsables
d'associations de toutes tailles et de tous secteurs d'activités

Les impacts de la crise

1 - Quelles sont les difficultés liées à la crise qui ont impacté le plus fortement le bénévolat dans votre association ? Plusieurs réponses possibles

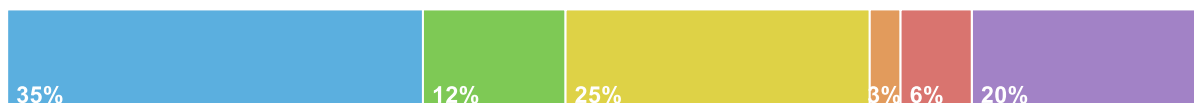


4 - Quelles sont les ressources et les charges de votre association particulièrement affectées par la crise ? Plusieurs réponses possibles



Evolution des partenariats publics et privés

6 – Après une année de crise, vous diriez des différents partenariats publics de votre association que :



7 – Et des différents partenariats privés de votre association, vous diriez que :



- a) Ils sont globalement maintenus, sans changement
- b) Ils se sont plutôt renforcés
- c) Ils se sont plutôt affaiblis
- d) Les relations avec nos partenaires se sont plutôt tendues
- e) Notre association a tissé de nouveaux partenariats à l'occasion de la crise
- f) Je ne suis pas en mesure de répondre à cette question

La situation des associations

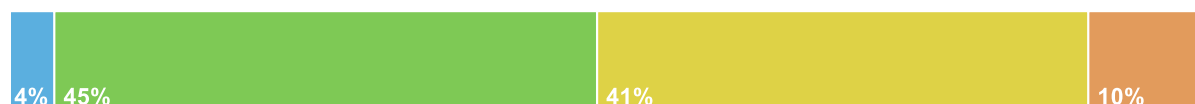
11 – Comment jugez-vous la situation générale de votre association (actions, missions, projets) depuis le début de l'année 2021 ?



12 – Comment jugez-vous la situation de votre association, concernant le bénévolat (nombre, disponibilité, savoir-faire...) depuis le début de l'année 2021 ?



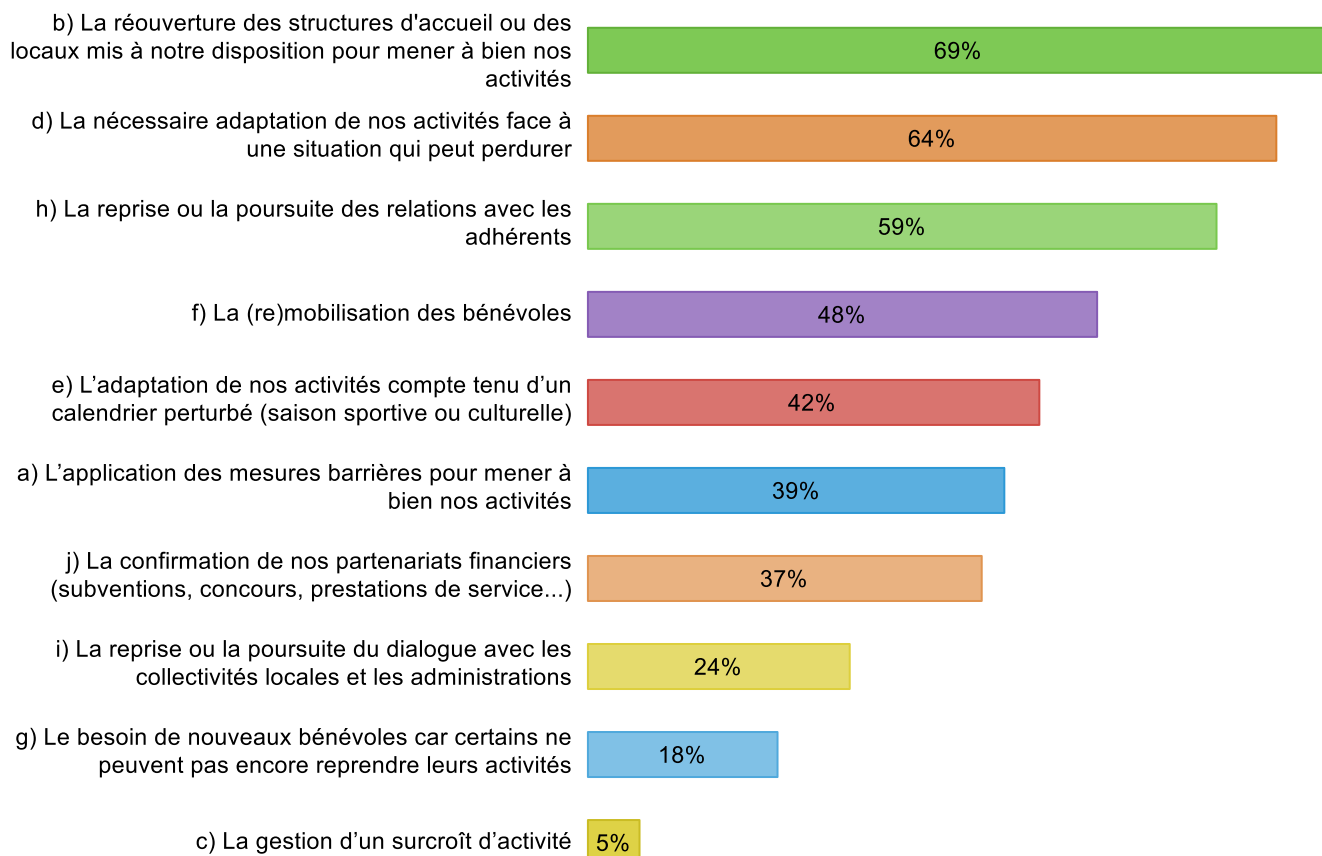
13 – Comment jugez-vous la situation financière de votre association depuis le début de l'année 2021 ?



■ a) Très bonne ■ b) Bonne ■ c) Difficile ■ d) Très difficile

Les préoccupations

15 - Quelles sont vos préoccupations immédiates concernant le déroulement des activités de votre association ? Plusieurs réponses possibles

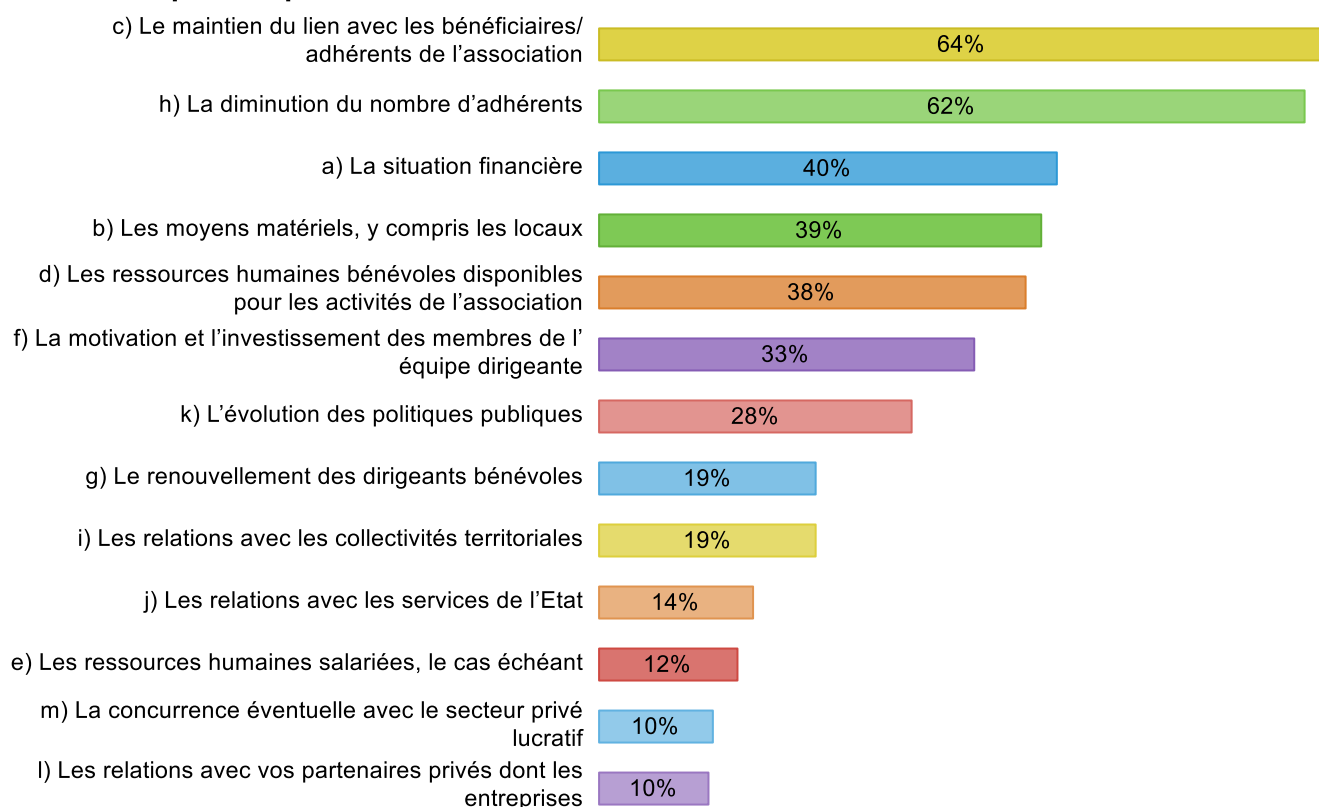


Les besoins des associations

De quelle nature sont vos besoins pour mener à bien vos actions dans les semaines à venir ?

	Oui et c'est prioritaire	Oui	Non	Non concerné	Total
18. a) Un matériel informatique	18	22	40	20	100
19. b) Des outils numériques pour maintenir la vie associative à distance (organisat	16	31	39	14	100
20. c) Un accompagnement ou une aide sur le numérique (conseil, méthode, formation,	11	28	44	17	100
21. d) Une aide à la communication pour (re)donner de la visibilité à nos actions	22	37	33	9	100
22. e) La recherche de locaux plus adaptés	20	21	39	20	100
23. f) Un accompagnement sur le bénévolat (accueil, organisation, animation, etc.)	7	26	52	15	100
24. g) Un accompagnement en matière de ressources humaines salariées (gestion, mana	5	14	50	32	100
25. g) Un accompagnement pour des démarches administratives et des procédures (quali	6	23	56	15	100
26. h) Des conseils en stratégie	8	26	52	14	100
27. i) Des conseils en gestion, comptabilité, fiscalité, etc.	5	21	58	15	100
28. j) Un accompagnement à la recherche de financements	19	35	37	9	100
29. j) Des conseils juridiques (ex : responsabilités des dirigeants, organisation d'	6	20	63	11	100
30. k) La confirmation des subventions annoncées	29	38	20	13	100
31. l) Des facilités de trésorerie	8	21	55	16	100
32. m) Le report de remboursement de crédits	1	3	51	45	100
33. n) La suspension de paiements courants (charges fixes)	7	12	53	28	100
34. o) Une aide financière exceptionnelle au regard de la situation	23	25	36	15	100
35. p) Des dons (en nature ou financiers)	17	41	28	14	100
36. q) Un accompagnement à la coopération et à la mutualisation entre associations	6	35	45	15	100
Total	13	26	44	17	100

18 – Pour les mois qui viennent, quels sujets d'inquiétude vous semblent les plus importants ? Plusieurs réponses possibles



Et demain

20 - Envisagez-vous de nouveaux projets – ou une extension de vos activités actuelles – d'ici la fin de l'année 2021 ?



- a) Oui, certainement
- b) Oui, peut-être
- c) Probablement pas
- d) Non
- f) Vous n'avez pas assez d'éléments pour répondre
- e) Au contraire, vous envisagez une réduction de vos activités au cours des prochains mois

21 - Pensez-vous réorienter significativement votre projet associatif et votre plan d'actions d'ici la fin de l'année 2021 ?



- a) Oui, pour choisir les actions qui peuvent demeurer et écarter celles qui sont désormais difficiles à réaliser
- b) Oui, pour proposer de nouvelles actions destinées à relancer l'association
- c) Non, mais quelques changements à la marge seront indispensables
- d) Non, cela ne devrait pas être nécessaire

22 – Êtes-vous favorable à des rapprochements avec d'autres associations ?



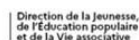
- a) Oui, avec des coopérations nouvelles ou renforcées
- b) Oui, en recherchant des mutualisations utiles
- c) Oui, sans écarter l'idée de fusion
- d) Non, compte tenu de la spécificité de notre association
- e) Non, compte tenu d'un contexte qui ne s'y prête pas
- f) Non, cela ne semble pas nécessaire

Méthodologie

Enquête en ligne menée du 30 mars au 16 mai

Résultats pour la région Provence-Alpes-Côte d'Azur basés sur 574 répondants

Résultats globaux selon la méthode des quotas appliquée aux variables "secteur d'activité" et "budget", à partir de la connaissance du secteur associatif présenté dans *Le paysage associatif*, centre de recherche sur les associations



En partenariat avec Hexopée et France Générosités