



**L'ODD 17  
EN PRATIQUES**

FICHE REPÈRE – PROFILS D'ACTEURS

# DYNAMIQUES D'ENGAGEMENT DES ENTREPRISES

**La fiche Repère « Dynamiques d'engagement des entreprises » résume le profil des entreprises en France, leurs pratiques partenariales, et leur perception des fragilités de leur territoire.**

Les Objectifs de Développement Durable (ODD) fixent l'Agenda 2030 des Nations Unies. C'est un cadre commun d'objectifs pour réussir les transformations face à l'ampleur de nos défis actuels. Les fiches Repères « L'ODD 17 en pratiques » ont pour objectif de donner les moyens à chacun de fixer son propre C.A.P. 2030. Elles sont rédigées par l'Observatoire des partenariats qui publie notamment les études IMPACT, dont les données de cette fiche sont issues.



La collection des fiches repères est réalisée en partenariats avec :

# LE PROFIL DES ENTREPRISES EN FRANCE

## LES CHIFFRES CLEFS



**4 millions**  
d'entreprises  
en France

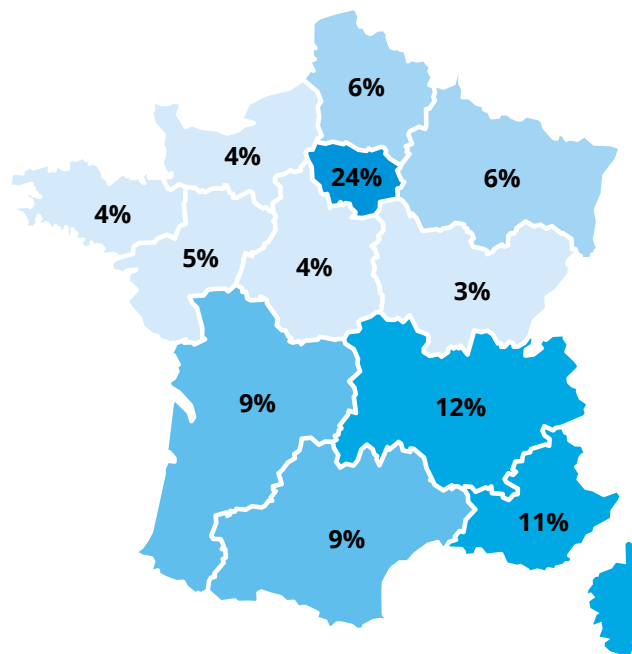
Dont 350 grandes entreprises,  
5 800 ETI, 150 000 PME/TPE et  
plus de 3,7 millions microentre-  
prises.

### PRINCIPAUX SECTEURS D'ACTIVITÉ

Commerces	<b>21%</b>
Industrie Construction	<b>22%</b>
Services	<b>52%</b>

Source : Insee Chiffres clés des entreprises des secteurs principalement  
marchands non agricoles et non financiers en 2018

## IMPLANTATION DES ÉTABLISSEMENTS PAR RÉGION



Source : Insee, Répertoire des entreprises et des établissements (REE) - 2020



**Nombre de salariés**  
**13 107 000**  
Équivalent temps plein  
au 31 décembre 2018 (INSEE)

**Chiffre d'affaires**  
**4 086 Md €**

**Valeur ajoutée**  
**1 206 Md €**

	Effectif salarié en EQTP	Chiffre d'affaires	Valeur ajoutée hors taxes
<b>Grandes entreprises (GE)</b>	<b>27%</b>	<b>34%</b>	<b>32%</b>
<b>Entreprises de taille intermédiaire (ETI)</b>	<b>24%</b>	<b>29%</b>	<b>25%</b>
<b>Petites et moyennes entreprises (PME), hors microentreprises</b>	<b>30%</b>	<b>22%</b>	<b>23%</b>
<b>Microentreprises (MICRO)</b>	<b>19%</b>	<b>15%</b>	<b>20%</b>

Source : Insee, É sane

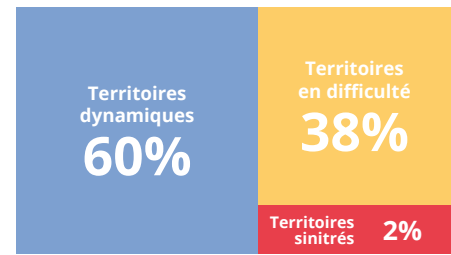
# LES FRAGILITÉS DU TERRITOIRE

## LA PERCEPTION DES ENTREPRISES

La perception des entreprises concernant les fragilités de leur territoire révèle des acteurs soucieux de leurs responsabilités économiques tant pour le développement de leur entreprise que vis-à-vis des publics qui sont dans la pauvreté et la précarité.

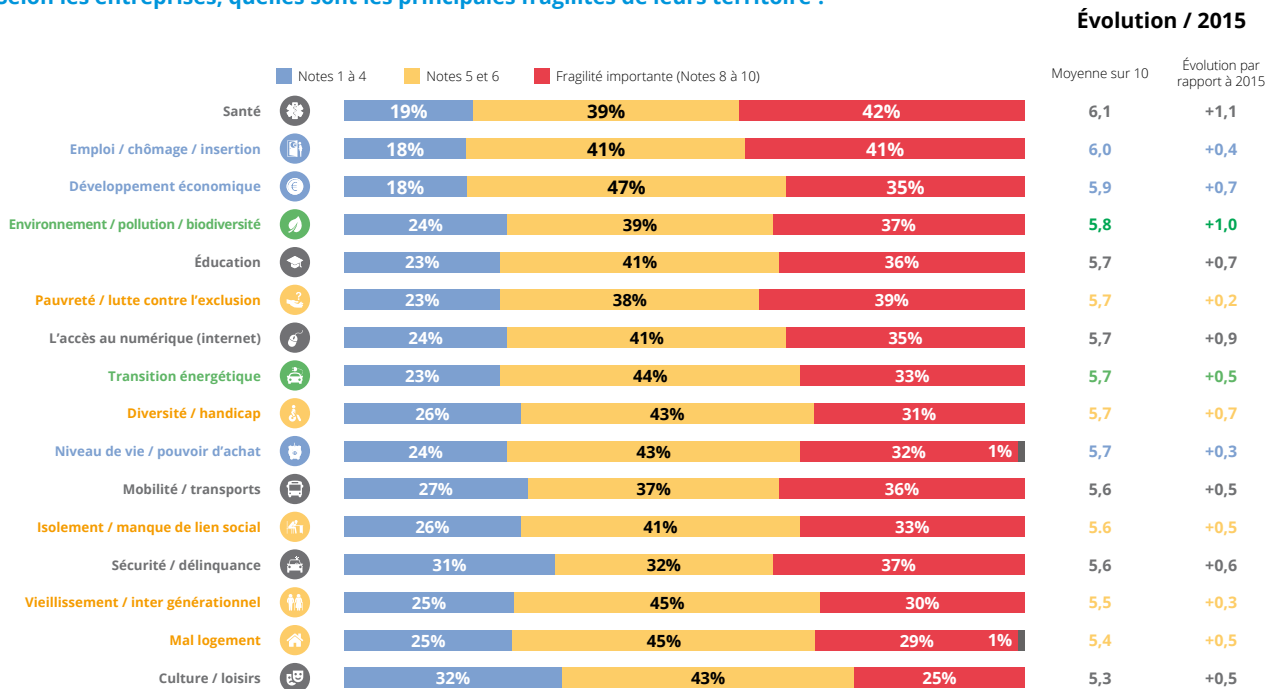
Certes, en période de crise sanitaire, la Santé arrive en première position alors qu'elle n'était qu'en 7<sup>ème</sup> position lors l'étude de 2015, mais les notes sont serrées pour la hiérarchisation des domaines. Plus encore qu'il y a 5 ans, les entreprises soulignent que les fragilités s'entrechoquent.

## QUALIFICATION DU TERRITOIRE SELON LES ENTREPRISES



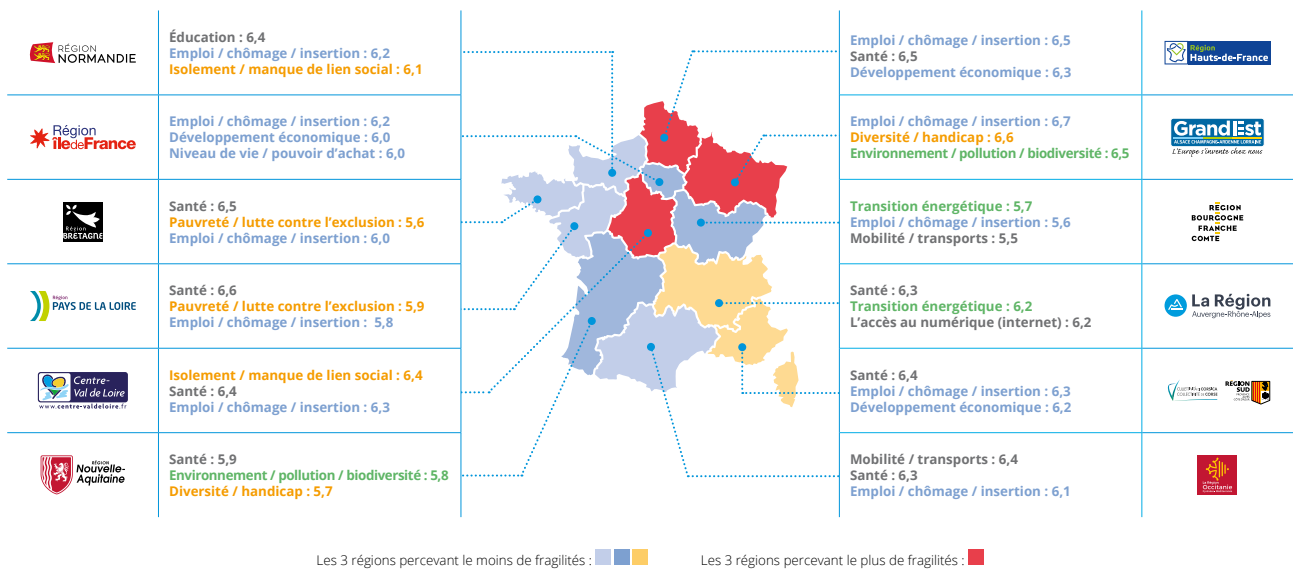
## LES FRAGILITÉS TERRITORIALES PRIORITAIRES POUR LES ENTREPRISES

Selon les entreprises, quelles sont les principales fragilités de leurs territoire ?



## LA PERCEPTION DES FRAGILITÉS SELON LES RÉGIONS

Les entreprises identifient des priorités différentes selon leur région d'implantation.



# LE « JOUER COLLECTIF » VU PAR LES ENTREPRISES

## LES ENJEUX DU « JOUER COLLECTIF »



Le « **devoir d'alliance** » est une réalité pour 83% des entreprises.

Le « jouer collectif » est utile, voire incontournable, pour :

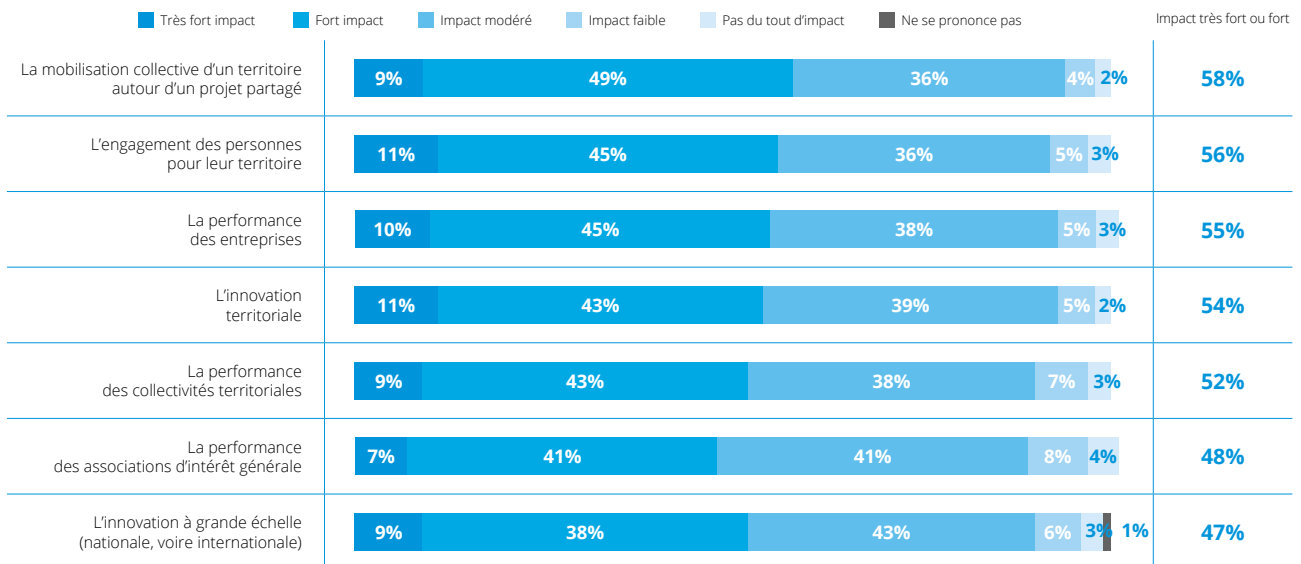
	Réduire les fragilités	<b>86%</b>
	Faire émerger de nouveaux moteurs de développement économique durable	<b>79%</b>

## LES IMPACTS DE LA CO-CONSTRUCTION

Les entreprises soulignent la diversité des bénéfices à travailler avec les collectivités et les associations, notamment sur la mobilisation de leur territoire.

**Selon vous, quel degré d'impact peut avoir une capacité à travailler ensemble des collectivité territoriales, des entreprises et des associations sur ?**

Base : Ensemble (342 144 établissements de 10 salariés et + hors administration)



## DES TERRITOIRES PORTEURS DE DYNAMIQUES DE CO-CONSTRUCTION

**41%** des dirigeants d'entreprises déclarent que leur territoire est porteur d'une dynamique de co-construction, soit parce qu'elle est ancrée dans le fonctionnement de leur territoire (19 %), soit parce que les initiatives sont de plus en plus nombreuses (22 %).

**44%** considèrent que le phénomène commence à émerger.



## LES LEVIERS POUR CO-CONSTRUIRE

C'est au travers d'un projet d'action en commun qu'il est prioritairement possible d'impliquer les entreprises.

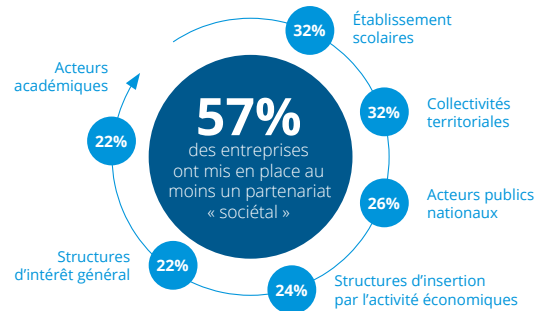
	Un projet d'action en commun	<b>49%</b>
	Une vision partagée des enjeux et des fragilités	<b>28%</b>
	Les règles et les normes	<b>28%</b>

# LES PRATIQUES PARTENARIALES DES ENTREPRISES

## LES PARTENAIRES DES ENTREPRISES DE PLUS EN PLUS NOMBREUX

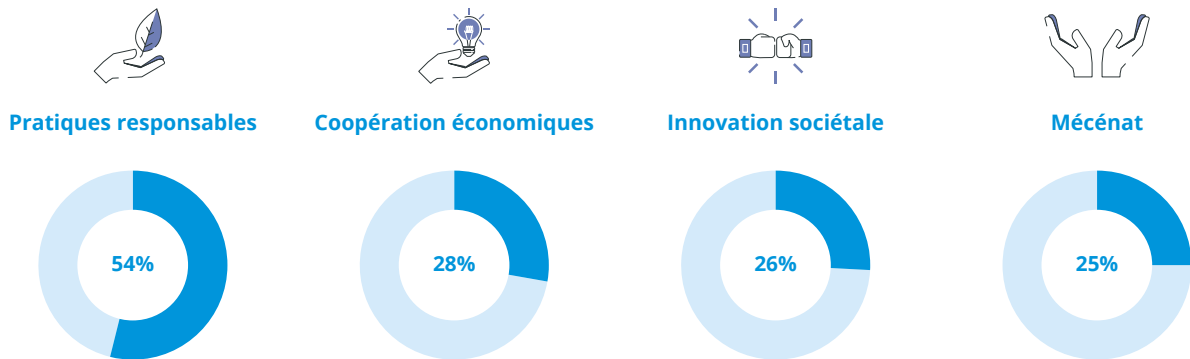
57 % des entreprises pratiquent des partenariats sociétaux, à la fois pour réduire les fragilités et faire émerger de nouveaux moteurs de développement économique durable.

Le spectre des partenaires et le taux de pratique se sont largement développés depuis 2015 avec une diversité d'acteurs, initiatives citoyennes, publics (nationaux et locaux), privés (associations, fondations) et académiques.



## DES PRATIQUES PARTENARIALES QUI SE DIVERSIFIENT

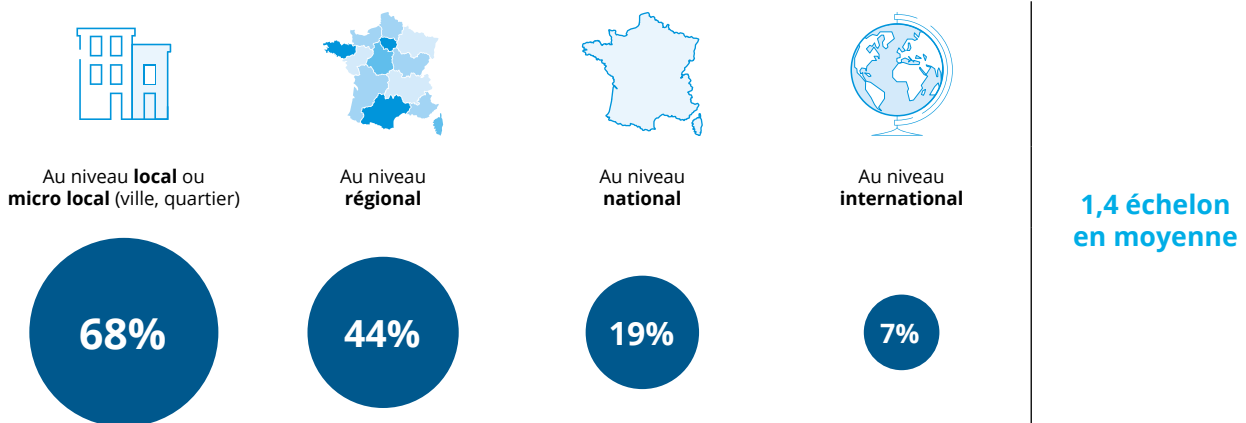
C'est aussi au travers de la diversification des modes de partenariat que se traduit l'engagement des entreprises.



Étude IMPACT - Entreprises & Territoires réalisée par COMISIS - Opinion Way pour L'Observatoire des partenariats (septembre 2021)

## LES ÉCHELONS TERRITORIAUX DE L'ENGAGEMENT DES ENTREPRISES

Les partenariats sont avant tout locaux pour 68 % et régionaux pour 44 % des entreprises, avant d'être nationaux pour 19 % et internationaux pour 7 % d'entre elles. C'est surtout la spécificité régionale qui marque les esprits lorsque l'on analyse l'étude IMPACT - Entreprises & Territoires. Il est indispensable de prendre en compte cette diversité territoriale pour comprendre le mouvement de fond qui s'est développé depuis 5 ans.



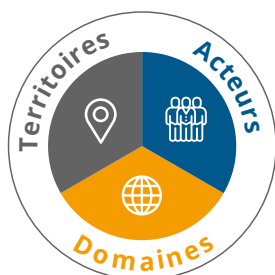
Étude IMPACT - Associations & Territoires (Comisis & Opinion Way, septembre 2021)

## DES EXEMPLES DE DYNAMIQUE TERRITORIALE PRATIQUÉE PAR LES ENTREPRISES

Pour découvrir des exemples inspirants d'entreprises impliquées, consultez la base de données IMPACT - Pratiques partenariales innovantes : <https://observatoire-des-partenariats.fr/impact-pratiques-innovantes>

# LA COLLECTION DES FICHES REPÈRES

## DES DONNÉES POUR COMPRENDRE



La collection des fiches Repères – des données pour Comprendre – croise des données sur les spécificités des territoires, sur les enjeux et les pratiques des acteurs, et apporte un éclairage sur la cartographie comparée des domaines d'actions. C'est en effet dans ce triptyque Territoires – Acteurs – Domaines que se joue la capacité à inventer des solutions permettant à la fois de réduire les fragilités et de faire émerger de nouveaux moteurs de développement économique durable.

### FICHE REPÈRE TERRITOIRES

#### Les Dynamiques territoriales



Quel est le profil des territoires ? Quelles sont les fragilités prioritaires ? Quelles dynamiques de « jouer collectif » sont déjà à l'œuvre ? Comment se traduisent-elles opérationnellement ?... Autant de questions qui trouvent réponse dans les fiches Repères Territoires.

### FICHE REPÈRE ACTEURS

#### Le « jouer collectif » des Acteurs

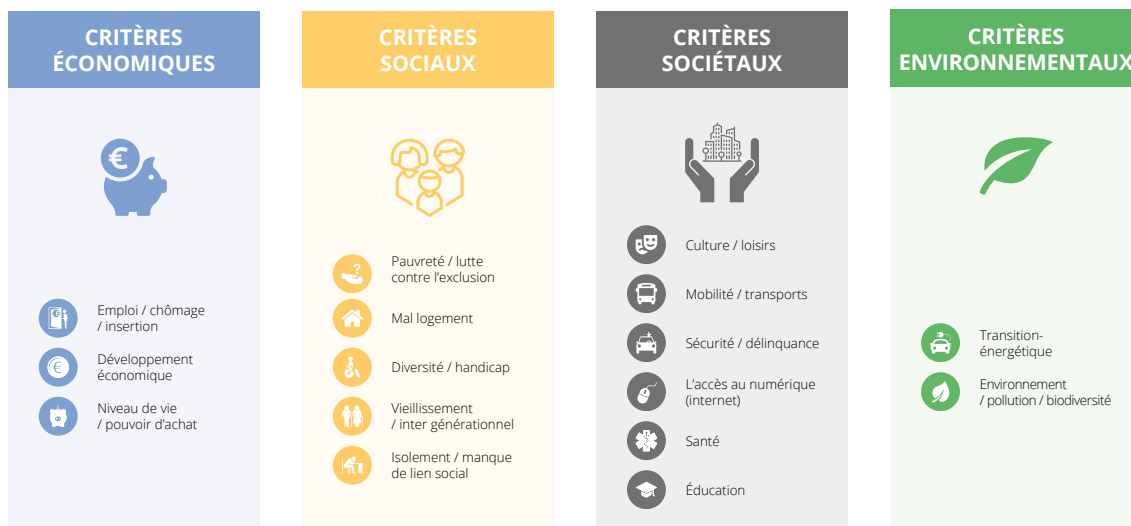


Quels sont le panorama et les enjeux des acteurs publics, des associations, des entreprises et des acteurs académiques ? Comment pratiquent-ils le « jouer collectif » ? Quelle est la vision des Français sur ces pratiques ?... Autant d'éléments de réponse dans les fiches Repères Acteurs.

### FICHE REPÈRE DOMAINES

#### Les coopérations sectorielles

L'écoute des enjeux et des pratiques des Acteurs a permis de qualifier 16 domaines de fragilité, représentatifs des défis économiques, sociaux, sociétaux et environnementaux. Quelles en sont les caractéristiques ? Quelles sont les priorités selon les Territoires ? Quels sont les exemples inspirants ?... Autant d'éclairages à retrouver dans les fiches Repères Domaines.



Retrouvez toutes les fiches repères sur le site de l'Observatoire des partenariats : <https://innovationterritoriale.platformecapitalisation.org/dynamiqueterritoriales>

