



Perception des fragilités et co-construction en territoire

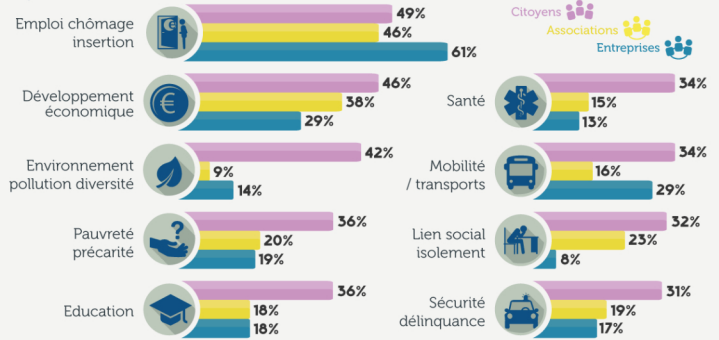
Regards croisés **Citoyens** **Associations** **Entreprises**

1 Les fragilités prioritaires en territoire



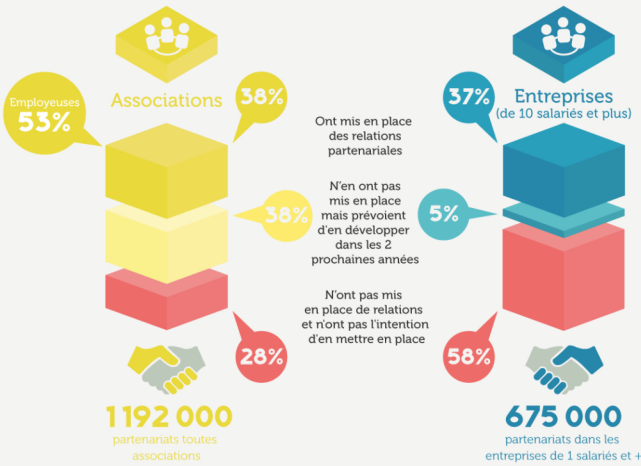
Une vision partagée autour des fragilités prioritaires des territoires, notamment en termes d'emplois

2 Les domaines pour co-construire



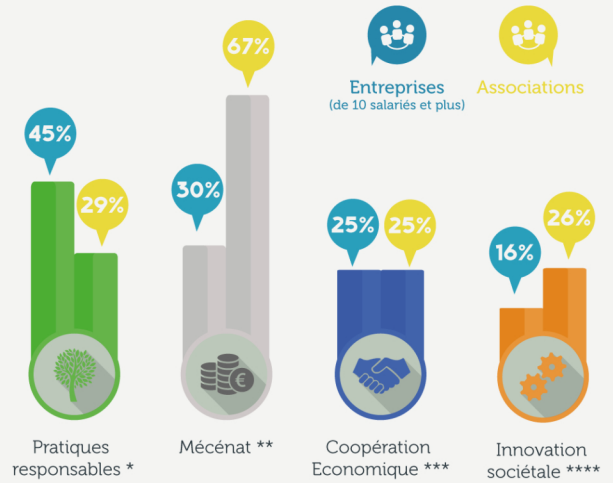
Un devoir d'alliance plus ou moins marqué selon les domaines

3 La pratique partenariale des organisations



Une percée des partenariats associations et entreprises depuis 5 ans... une culture multi-partenaire 4,5 en moyenne pour les associations et 5,1 pour les entreprises de 10 salariés et +

4 La Typologie des partenariats



Une diversification des types de partenariat en marche

* utilisation des savoir-faire de l'association pour faire évoluer les pratiques de l'entreprise et/ou développement d'achats responsables auprès de structures sociales ou environnementales (ex. : l'intervention d'une association spécialisée dans le handicap)
 ** soutien de l'entreprise à un projet d'intérêt général par un apport financier, de compétences et/ou en nature (ex. : une subvention pour un projet de solidarité)
 *** élaboration d'un produit commun avec l'association et/ou participation de l'un des partenaires à l'offre de l'autre (ex. : réponse commune à un appel d'offre)
 **** implication de l'entreprise à l'amorçage et/ou au changement d'échelle d'un projet d'innovation sociétale (participation à la recherche dans un projet en matière de santé)

5 Les partenariats entre associations et entreprises une source d'innovation



Les partenariats plébiscités pour inventer des solutions innovantes face aux défis du XXI^{ème} siècle



Diversité régionale des fragilités économiques sociales sociétales et environnementales

Partenariats, source d'innovation



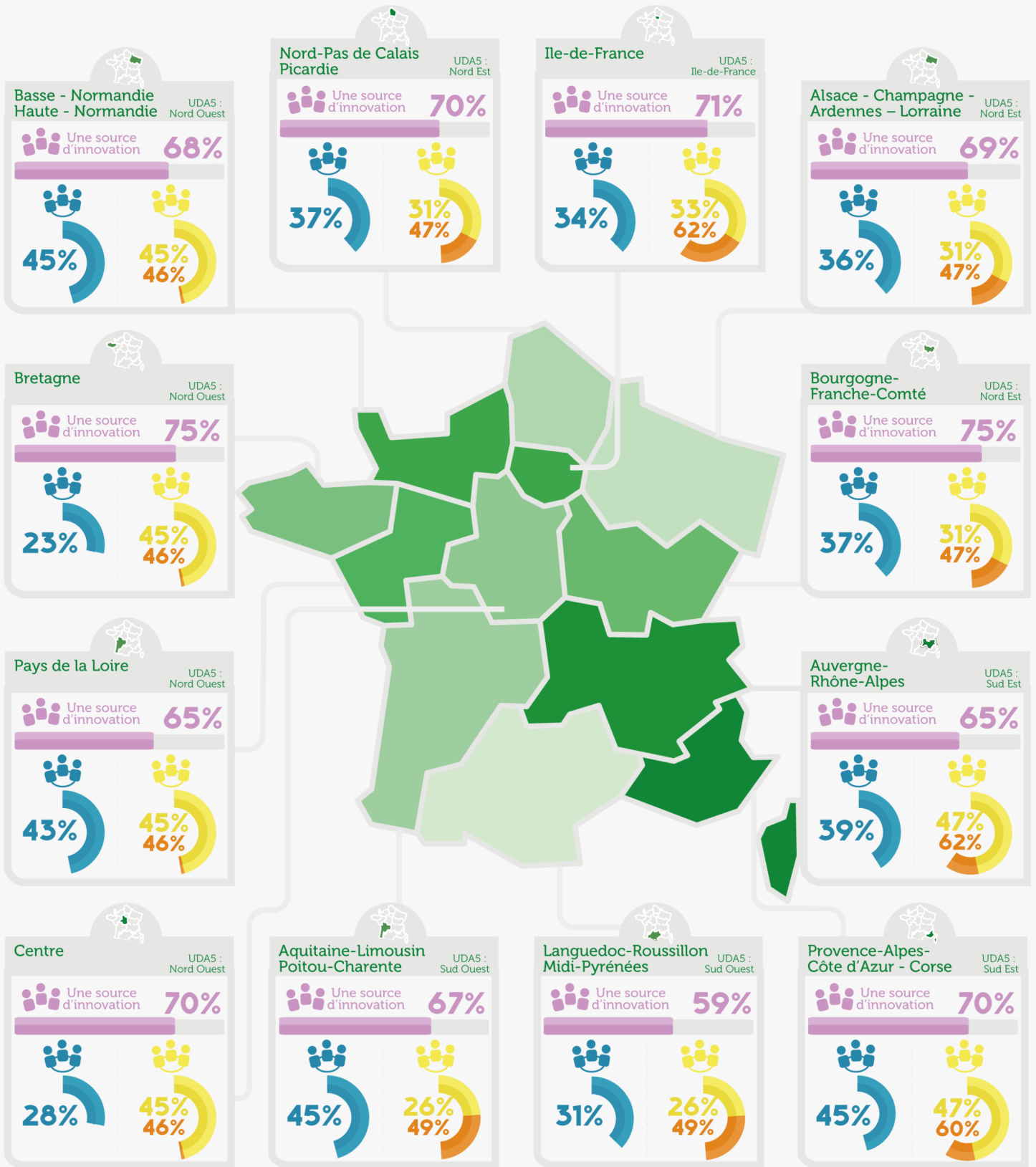
Taux de pratiques partenariales:



entreprises



associations
dont employeuses



Les résultats présentés sont issus des études PHARE-Citoyens (Comisis-OpinionWay, sept 2015), PHARE-Entreprises (Comisis, oct 2015) et PHARE-Associations (Comisis, nov 2015).

Retrouvez tous les résultats sur le site www.lerameau.fr